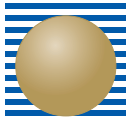


EUR  PEA

L'INDEPENDANCE D'UN GROUPE

conseils en assurances,
crédit, gestion patrimoniale

LE GROUPE EUROPEA

« La qualité s'apprécie dans la durée »

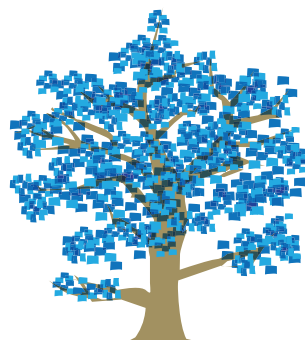
Cabinet de **Courtage en Assurances, Crédits et Gestion de Patrimoine** créé à Bordeaux il y a plus de **30 ans** à l'initiative de Michel Maillard de la Morandais.

EUROPEA marque sa différence par sa totale **indépendance** vis-à-vis des compagnies d'assurances et des organismes financiers.

Fort d'une équipe de **professionnels**, notre sens développé du **service** et **l'efficacité** de nos conseils permettent à l'ensemble de notre clientèle de bénéficier de **solutions adaptées** à ses besoins réels.

Notre back-office de **proximité** vous garantit un service de **qualité**, créant ainsi une relation père-ne basée sur la **confiance**.

L'omniscience n'a plus cours. L'interaction des compétences de chaque intervenant du groupe offre aux clients un niveau de **compétence optimum**.



NOTRE METIER

Apporter la meilleure solution adaptée à chaque besoin de notre clientèle dans les domaines de :

Assurances de personnes

Prévoyance (arrêt de travail, décès, accident, dépendance)
Complémentaire santé
Retraite (bilan et solutions de revenus complémentaires)
Protection juridique, assurances Prud'homales
Protection chômage ...

Assurances de biens

Véhicules, bateaux
Habitations, Locaux professionnels
Responsabilité civile professionnelle
Responsabilité civile des dirigeants
Dommages Ouvrages, Construction

Patrimoine

Perte d'exploitation, Loyers impayés...
Placements financiers (assurance vie, FCP...)
Immobilier (acquisition, financement, investissement...)
Placements dans des œuvres d'art
Optimisation fiscale

Crédit

Constitution et analyse des dossiers
Recherche des meilleurs financements
Renégociation de prêts
Crédits aux particuliers et aux professionnels
Assurance de prêt

En tant que Courtiers, nous sommes tour à tour :
des acheteurs avertis de solutions d'assurances pour vous aider à faire le tri,
des architectes de solutions spécifiques que nous pouvons bâtir pour vous,
des avocats défendant exclusivement vos intérêts à travers les solutions retenues.

NOTRE SAVOIR-FAIRE

Parce qu'il existe un lien important entre la protection des biens et des personnes, entre la vie privée et professionnelle, nous vous proposons une analyse et une gestion **transversale** de l'ensemble des risques auxquels vous pouvez être exposés.

Pour cela, l'ensemble de notre équipe met toute son **expérience** et ses **compétences** en prenant des **engagements forts**, qui représentent **nos valeurs** via un processus éprouvé :

Réalisation d'un **audit personnel et confidentiel** de votre situation (analyse exhaustive de vos besoins),

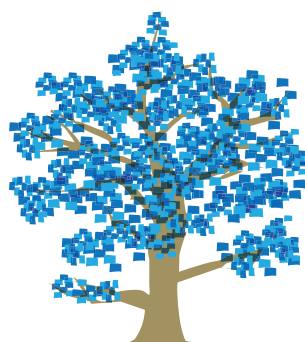
Devoir de conseil délivré en toute **impartialité** et toute **indépendance** (lettre de mission, document de synthèse),

Suivi personnalisé de l'ensemble des solutions préconisées (et adaptation à l'évolution de vos besoins),

Veille concurrentielle pour rester en adéquation avec l'évolution du marché. De très nombreux fournisseurs (compagnies d'assurance, établissements financiers, ...) nous permettent de vous faire profiter des meilleures opportunités.

Nous nous appliquons un code de bonne conduite répondant aux standards les plus élevés de la profession, en phase avec nos obligations professionnelles et organismes de contrôles (ANACOFI-CIF, ORIAS), pour **rester la référence** dans notre métier.

Forts de notre expérience et nos accréditations (DESS de Gestion de Patrimoine, Agent immobilier, Licence d'assurance, Conseiller en Investissements Financiers, formation continue de nos équipes), nous n'hésitons pas à nous entourer d'experts (experts-comptables, avocats, notaires) afin de vous faire bénéficier des meilleurs conseils, et examiner avec vous toute l'étendue des enjeux d'aujourd'hui et de demain.



NOS PRINCIPAUX DOMAINES DE COMPETENCES

Protection de la personne et de la famille

- Invalidité, arrêt de travail, décès, assurances emprunteurs, couverture accident et/ou maladie professionnelle ou personnelle, complémentaire santé, chômage, protection sociale collective, dépendance, obsèques.

Protection des biens et des responsabilités

- Auto, moto, bateau, flotte TPV/TPM ou autre, garages
- Habitation, bureaux, commerces, entrepôts, bâtiments agricoles, viticoles ou industriels, hôtellerie, immeubles,
- Responsabilité civile professionnelle, décennale et vie privée,
- Dommages Ouvrage, Tous Risques chantiers,
- Protection juridique, garanties prud'homales,
- Organisation événementielle, Bris de machines, Loyers impayés...

Financement

- Rachat de crédits, renégociation,
- Prêts immobiliers, crédits divers,
- Assurance emprunteur.

Immobilier

- Immobilier de rapport, investissements neufs ou anciens, SCPI,
- Diversification investissements européens ou étrangers avec de fortes perspectives de rentabilité.

Fiscalité

- Optimisation fiscale avec nos partenaires experts-comptables, avocats et notaires (impôt sur le revenu, impôt société et impôt sur la fortune).

Optimisation de la rémunération du chef d'entreprise

- Arbitrage des dividendes, rémunération directe ou indirecte, comparatif et choix du meilleur statut.

Epargne

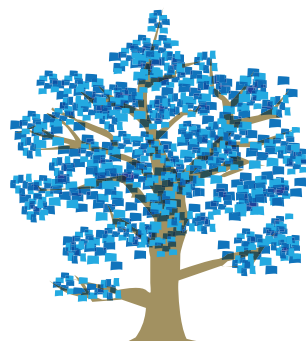
- Comparatif et aide à la sélection des divers instruments financiers,
- Objets d'arts et manuscrits, vins d'exception,
- Sécurisation des avoirs : capitaux garantis, fonds luxembourgeois, fonds structurés personnalisés, sélection de valeurs refuges, aide à l'allocation d'actifs et à la sélection de fonds avec des outils d'évaluation et de maîtrise des risques,
- Plan d'épargne Entreprise (PEE...).

Retraite

- Reconstitution de carrière,
- Préconisation de solutions individuelles ou collectives (Madelin, PERCO, Indemnités de Fin de Carrière...).

Transmission

- Préparer sa succession ou celle de son entreprise.



« L'interaction des compétences. »



EUROPEA CONSEIL

RETRAITE - PREVOYANCE - PATRIMOINE



COURTIER EN ASSURANCES ET CREDITS

6 RUE JEAN-CROIX-TREYERAN
33200 BORDEAUX

Tél. 05 56 02 94 29 - Fax. 05 57 22 40 60

info@europea.fr - www.europea.fr